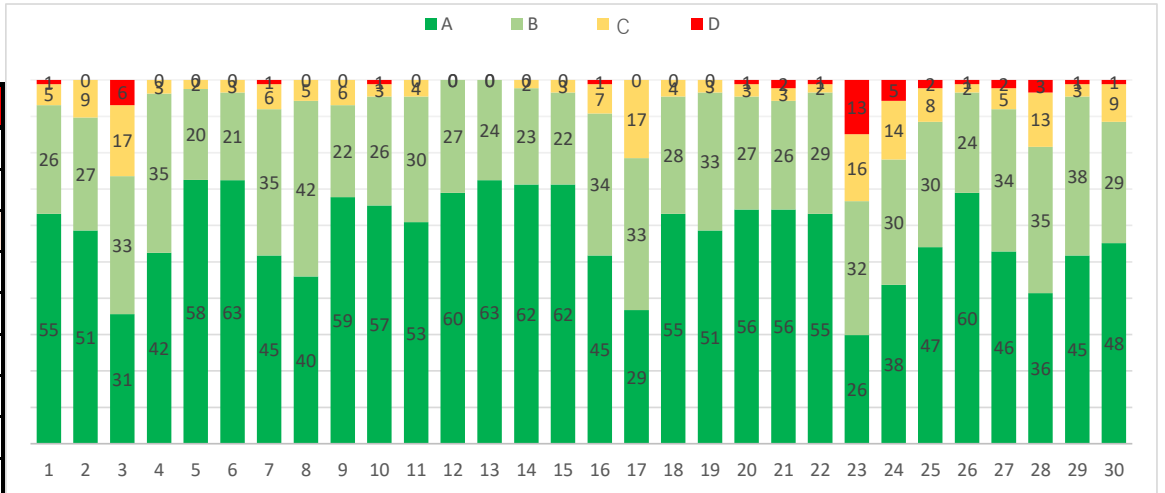


令和6年度 保護者アンケート結果

提出率87.0% 世帯数104 提出数87

	A	B	C	D
1 お子さんは、幼稚園に行くのを楽しみにしていますか。	55	26	5	1
2 お子さんは、家庭で幼稚園のことや保育者のことを話していますか。	51	27	9	0
3 お子さんは、家族や近所の人や教職員などによくあいさつをしていますか。	31	33	17	6
4 お子さんは、あそびや集団生活に必要な決まりを知り、守ろうとする態度が育ってきていますか。	42	35	3	0
5 お子さんは、様々な物事に興味関心を示し、知的探求心や思考力、感動する心が育ってきていますか。	58	20	2	0
6 お子さんは、友だちと一緒に遊んだり友だちのあそびに刺激を受けたりして、共に過ごすことの楽しさを味わっていますか。	63	21	3	0
7 お子さんは、あそびの楽しさや達成感を味わい、自信をもって行動できるようになってきましたか。	45	35	6	1
8 お子さんは、人に対する信頼感や思いやりの気持ちや自己抑制力などが育ってきていますか。	40	42	5	0
9 お子さんは、しっかり体を動かし、体力が向上したり、たくましが育ってきたりしていますか。	59	22	6	0
10 保育者は、子ども一人ひとりに寄り添った保育をしていますか。	57	26	3	1
11 保育者は、子どもをよく観察し、一人ひとりの性格や特性などに配慮しながら保育を行っていますか。	53	30	4	0
12 幼稚園や保育者は、お子さんの基本的な生活態度が身に付くような保育をしていますか。	60	27	0	0
13 幼稚園は、生命を尊重する心や自然を大切にしたい気持ちや育つような取り組みをしていますか。	63	24	0	0
14 幼稚園は、子どもたちの豊かな感性や創造力を大切にし、それを伸ばす保育を行っていますか。	62	23	2	0
15 幼稚園は、お子さんの発達に応じた様々な体験や経験ができるようにしていますか。	62	22	3	0
16 幼稚園は、異年齢の子ども同士の関りを持てるようにしていますか。	45	34	7	1
17 幼稚園は、数量・図形・文字などに関して興味関心を持てるようにしていますか。	29	33	17	0
18 幼稚園は、子ども主体の表現活動(絵画、製作、造形遊び、音楽など)をバランスよく行っていますか。	55	28	4	0
19 幼稚園や保育者は、園生活の中で子どもが主体的に考え、行動できるような保育の工夫(保育室・園庭・園内環境)を行っていますか。	51	33	3	0
20 幼稚園は、発達段階に応じた運動あそび(屋内外・人数を問わず体を動かす遊び)をバランスよく行っていますか。	56	27	3	1
21 幼稚園は、お子さんの食に対する関心を育てていますか。	56	26	3	2
22 幼稚園の行事は普段の園生活における、子ども達の「まなび」の発表の場になっていますか。	55	29	2	1
23 幼稚園は、保護者同士が関わり合える場になっていますか。	26	32	16	13
24 幼稚園は、一人ひとりのお子さんの育ちを保護者に伝えていきますか。	38	30	14	5
25 幼稚園や保育者は、悩みや相談を親身になり対応していますか。	47	30	8	2
26 幼稚園や保育者は、お子さんがけがをした時や問題が起きた時などに、丁寧に分かりやすく状況を伝えていきますか。	60	24	2	1
27 幼稚園や保育者は、ICTやホームページを通してお子様の様子を伝え、保護者ごとの意思疎通を図っていますか。	46	34	5	2
28 幼稚園は、保護者が様々な幼児と関わる機会をつくり、幼児の発達などに気付く機会をつくっていますか。	36	35	13	3
29 幼稚園の教育方針は、子ども、家庭や地域の実態に合ったものだと思いますか。	45	38	3	1
30 幼稚園は教育目標や教育方針について分かりやすく伝えていきますか。	48	29	9	1
%	57.7	33.8	6.8	1.6



自由記述から多かったご意見 (全部掲載できませんのでご了承ください)

- △ 好奇心旺盛で色々なことに興味がある時期に先生方の凄腕で娘の良さを引き出してくださったり、園外保育や動物との触れ合いをしたりなど飽きさせない工夫のお陰で娘も「幼稚園楽しかった!」「幼稚園早く行きたい!」と目を輝かせながら園の出来事を伝えてくれます。いつも娘に対し親身に接していただきありがとうございます。残り少ないも組ですが、よろしく願っています。
- ▼ **あいさつに関する取組みを強化**してはどうかと思います。あいさつは園の教育目標にもありますが、うちの子は恥ずかしいのを誤魔化すように、なかなかあいさつを声に出せません。我が子に限らず、**子ども同士、子どもと先生が挨拶を気軽にかわすのが当たり前になっていくような取組**はできないでしょうか。例えば、朝と帰りの挨拶の徹底。特に預かりの子は帰るタイミングがバラバラなので帰りのあいさつの約束を作るなど?
- △ この一年でもすごく成長したように思います。個人個人のペースは大切にしながら、集団で学ばないことも身に付けながら、充実した時間を過ごすことができているお陰だと思っています。一日の大半を過ごすことになる管内幼稚園は親として安心して送り出せる場であり、先生方にはとても感謝しております。
- ▼ クリスマスや節分ではクリスマスマーケットも良いですが、**実際にサンタや鬼が登場してくれる**といいなと思いました。
- ▼ メールや文章や連絡帳の催促がそっけなく叱られているような印象を受ける。アプリを通しての交流しかないのが非常に無機質。園児の数が多いため一人ひとりに寄り添う保育というのは難しいと思いますが、**日々の活動の内容が全体の話で自分の子どもの想像ができません**。トイトや話す単語も増え、成長に関してご助力いただいていることは感謝しています。うちがバス通園で先生方と接する機会が少ないのがいけないと思いますが対保護者に対してもう少しフランクに接していただけたら幸いです。
- △ 個人面談やペアレントツークの給食の際はゆっくりお話しできていますが、日頃はやはり忙しいので相談が難しいです。相談した際にはしっかり対応していただいています。
- ▼ ペアレントツークが主となり参観日が年度に1回は少なすぎると感じました。発表会がすげう発表会のみになり、クリスマス音楽会がなくなり**子ども達のまなびの発表の場が少ない**と感じます。おやつタイムに映画?アニメ?を観ていますが、**夕方にビデオを見ていてテレビをみる時間が長すぎる**と思います。テレビ鑑賞ではなく、子ども達主体で何か他のことをやっていただければと思います。
- ▼ **もっと思い切り外遊び**ができればいいかと期待しています (どろんご遊びや縄跳び、昔あそびなど)
- △ 4月に入園し子どもにとって初めての集団生活でしたが、少人数ということもあり先生方がしっかり見てくださっているのが伝わり、安心して通わせることが出来ました。子どもも先生や友達のごとが大好きなようで毎日話してくれます。1年間ありがとうございました。**使用済みオムツの持ち帰りを廃止**していただきたいです。保育園選びの際にも園でオムツを破棄してもらえるというのは好ポイントだと思います。
- △ 施設も取組みも去年とは大きく変わり、様々な体験を毎日させてもらっているように感じます。食事もおやつも毎日手の込んだものでありがたいです。**園庭に遊具がないので、どこか園外遊具でみんなで遊べる機会があれば嬉しい**です。またクラスでも全然やっていることが違うように感じるのでもう少し少しくなります。〇〇も〇〇も毎日楽しそうに保育園で過ごしており、とても感謝しております。いつもありがとうございます。
- △ 11月からの途中入園でしたが、担任の先生方をはじめ、沢山の先生方から温かい声をかけていただき、毎日楽しく通えることに大変感謝しております。集団が苦手な部分なども上手にご指導頂き、今では幼稚園で行った活動をお家に帰り自ら話をしてくれ、成長に日々感動しています。いつもありがとうございます。
- △ 幼稚園が大好きでいつも帰り道に幼稚園であつたことを話してくれます。幼稚園生活が充実しているんだと感じます。本当に毎日ありがとうございます。**園庭も広く固定遊具ではなく自然の木を取り入れてあったり、ピクトプがあったり子ども達が自分で考えた遊びや小さい生き物を見て生き物に対する感性も芽生えてとてもありがたい環境で過ごせている**と思います。これからも幼稚園で沢山刺激を受けながら、沢山のお友達や先生と楽しい思い出を作っていってほしいと思います。