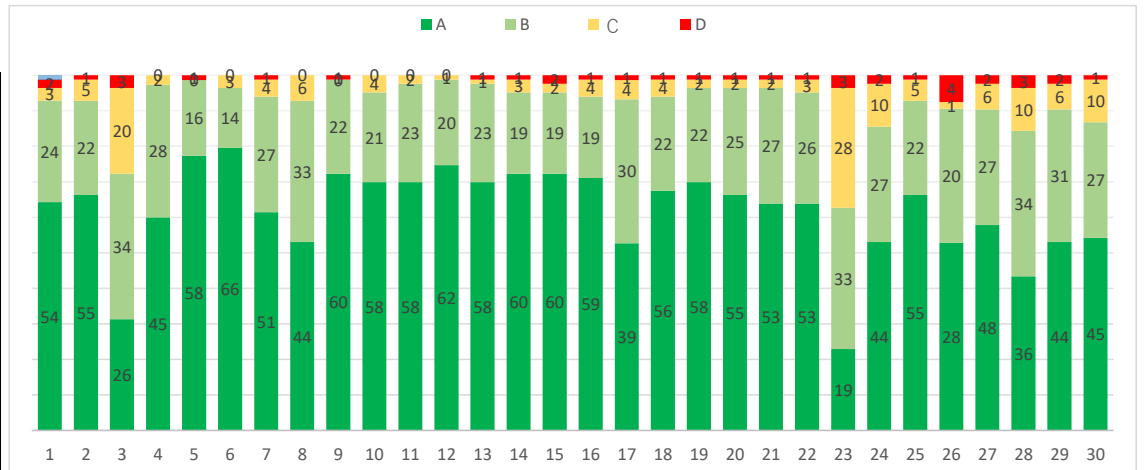


令和7年度 保護者アンケート結果

提出率72.1% 世帯数115 提出数83

	A	B	C	D
1 お子さんは、幼稚園に行くのを楽しみにしていますか。	54	24	3	2
2 お子さんは、家庭で幼稚園のことや保育者のことを話していますか。	55	22	5	1
3 お子さんは、家族や近所の人や教職員などによくあいさつをしていますか。	26	34	20	3
4 お子さんは、あそびや集団生活に必要な決まりを知り、守ろうとする態度が育ってきていますか。	45	28	2	0
5 お子さんは、様々な物事に興味関心を示し、知的探求心や思考力、感動する心などが育ってきていますか。	58	16	0	1
6 お子さんは、友だちと一緒に遊んだり友だちのあそびに刺激を受けたりして、共に過ごすことの楽しさを味わっていますか。	66	14	3	0
7 お子さんは、あそびの楽しさや達成感を味わい、自信をもって行動できるようになってきましたか。	51	27	4	1
8 お子さんは、人に対する信頼感や思いやりの気持ちや自己抑制力などが育ってきていますか。	44	33	6	0
9 お子さんは、しっかり体を動かし、体力が向上したり、たくまさが育ってきたりしていますか。	60	22	0	1
10 保育者は、子ども一人ひとりに寄り添った保育をしていますか。	58	21	4	0
11 保育者は、子どもをよく観察し、一人ひとりの性格や特性などに配慮しながら保育を行っていますか。	58	23	2	0
12 幼稚園や保育者は、お子さんの基本的な生活態度が身に付くような保育をしていますか。	62	20	1	0
13 幼稚園は、生命を尊重する心や自然を大切にす気持ちや育つような取り組みをしていますか。	58	23	1	1
14 幼稚園は、子どもたちの豊かな感性や創造力を大切に、それを伸ばす保育を行っていますか。	60	19	3	1
15 幼稚園は、お子さんの発達に応じた様々な体験や経験ができるようにしていますか。	60	19	2	2
16 幼稚園は、異年齢の子ども同士の関りを持てるようにしていますか。	59	19	4	1
17 幼稚園は、数量・図形・文字などに関して興味関心を持てるようにしていますか。(満3歳児以上)	39	30	4	1
18 幼稚園は、子ども主体の表現活動(絵画、製作、造形遊び、音楽など)をバランスよく行っていますか。	56	22	4	1
19 幼稚園や保育者は、園生活の中で子どもが主体的に考え、行動できるような保育の工夫(保育室・園庭・園内環境)を行っていますか。	58	22	2	1
20 幼稚園は、発達段階に応じた運動あそび(屋内外・人数を問わず体を動かす遊び)をバランスよく行っていますか。	55	25	2	1
21 幼稚園は、お子さんの食に対する関心を育てていますか。	53	27	2	1
22 幼稚園の行事は普段の園生活における、子ども達の「まなび」の発表の場になっていますか。	53	26	3	1
23 幼稚園は、保護者同士が関わり合える場になっていますか。	19	33	28	3
24 幼稚園は、一人ひとりのお子さんの育ちを保護者に伝えていきますか。	44	27	10	2
25 幼稚園や保育者は、悩みや相談を親身になり対応していますか。	55	22	5	1
26 幼稚園や保育者は、お子さんがけがをした時や問題が起きた時などに、丁寧に分かりやすく状況を伝えていますか。	28	20	1	4
27 幼稚園や保育者は、ICTやホームページを通してお子様の様子を伝え、保護者と意思の疎通を図っていますか。	48	27	6	2
28 幼稚園は、保護者が様々な幼児と関わる機会をつくり、幼児の発達などに気付く機会をつくっていますか。	36	34	10	3
29 幼稚園の教育方針は、子ども、家庭や地域の実態に合ったものだと思いますか。	44	31	6	2
30 幼稚園は教育目標や教育方針について分かりやすく伝えていますか。	45	27	10	1
%	61.9	30.3	6.3	1.6



自由記述から多かつたご意見 (全部掲載できませんでしたがご了承ください)

- △ 幼稚園という小さな社会の中で、子ども自身が幅広い分野に興味を向けられるようにという意識に子どもも触れられていて、成長を感じる機会が増えました。親世代の頃よりしっかりしたカリキュラム、保育内容になっているようで驚きや新鮮さがあります。体制的には、子どもも親も過重な負担がからないようなものが望ましいのかなと思います。
- △ 子供から、○○ちゃんはこれが得意、○○くんはあれが得意と、お友達のいいところを教えてくれることがあります。いい所を認め合っている雰囲気伝わってきて、とても嬉しく思います。
- ▼ 子供が足や腕に怪我をして帰ってきたことが何度ありました。先生から説明はなく、子供に聞いても上手く説明できず、心配になった思いがあります。沢山の園児がいる中で、つきっきりでいることも難しい状況だとも思います、子供に怪我はつきものですが、先生の知らない所で怪我をする事もあると思います。着替える時などに少し体の状態を確認して頂けたらありがたいと思います。状況が分からなくても、怪我をしていることだけでも伝えて頂けると、安心材料になりますので、助かります。また、ルグミーでお知らせがある時、理由を添えて頂けるとありがたいです。例えば、できれば肌着が無地でないといけない理由や発表会の観覧者の人数が4→2人になった等々。色々申しましたが、娘が管内幼稚園に行けて楽しいと毎日言っていますので、親としても預かって頂いて助かっていますし、嬉しく、ありがたいも思っています。
- △ いつもありがとうございます。子どもたちが幼稚園大好きで安心して預けることができるのでこの園にしてよかったなっいつも思っています。
- △ 外でも運動させてもらえて有難いです。
- ▼ 預かり時間の時にテレビを見ている時間が長く感じられます。外遊びも行ってくださっていますが、子供の主体性を大事にされているので、遊ぶ時間を増やして欲しいです。学校閉鎖になり、その兄弟が対象小学校に通っているだけで出席停止ははさか理解に苦しみます。根拠を提示されていますが、働いている家庭の事は本当に考えられていますか？認定こども園であれば保育園と同等であり、同様のケースで他園は貴園と同じ措置をされているでしょうか？働いている家庭は休みを取るのも限りがあり大変です。もう少し配慮していただくと助かります。
- △ 迎えに行く、時々「帰らない！」と大泣きする我が子を見て、ショックを多少受けつつも、本当に幼稚園が楽しんだなあと安心しています。この先次男、三男もお世話になる事になりますが安心して預けられる園だと思っています。これからもよろしく願っています。
- △ 娘が3月末末れたいこともあり、集団生活についていけるかなと、わたしが心配になっていましたが、娘のペースを大切に下さり、思いに寄り添う保育をして下さったことで、日を重ねるごとに、幼稚園に行くのを楽しみにする気持ちが増えているのが伝わってきました。不安から安心にかわる様子もよく分かりました。たくさんの経験をさせて下さり、感謝の気持ちでいっぱいです。ありがとうございました。
- △ 最近特に子供の情緒や発達の成長を感じます。園での生活が本当に良い影響を与えていると実感しています。先生方には本当に感謝しています。いつもありがとうございます。
- △ お家ではなかなか体験させてあげられないような遊びやものづくりをさせてもらってとても感謝しております。クラスの先生ではなくても息子の名前を覚えて声をかけてくれるのがとても嬉しいです。これからもよろしく願います。
- ▼ 他学年の先生の中にすれ違っても、保護者や子どもに挨拶されない先生が一部いらっしゃるのでは残念です。(ほとんどの先生は明るく挨拶して下さってます)下の学年のクラスですが、なかなか教室に入れず立っているお子さんがいらしたとき、お母さんも困る様子だったので、先生が出て対応していなかったように見えた場面が何度あります。理由があって対応されてないのかわかりませんが、少し気になりました。
- △ いつも子どもに寄り添った保育をありがとうございます。子ども毎日楽しそうに通っています。クラスのお友だちとも楽しそうにしていますが、異年齢クラスのお友だちにもとも興味があるようで、もう少し聞かれる時間があつたら良いのかなとも思いました。今後どうぞよろしく願っています。
- ▼ 水遊びの機会をもっと増やすべきだと思います。数回の小郡プールだけでは、水に慣れる機会が少なすぎます。プールを処分されたとのことですが、毎月高額の固定費(教材費等)をお支払いしています。それでプールを購入することはできないのでしょうか。
- △ 去年は年少という事もあり子どもあまり出来事を話してくれず何をしているか分からないまま1年を過ごし保育料を高く感じておりました。今年は何をしていたか本人が話す、学んだことを披露してくれるand先生からも伝えていただく事が多く、保育料を安いと感じるほどです。預かりという事もお預りの時間は他の先生にご対応していただく事も多いですが引き渡し時に「今日の○○君について」の一言を添えてくださる先生が多く、その点も去年とは違う雰囲気を感じています。満足度が高い1年でしたので、来年度が心配なぐらいで、本当に大満足の1年でした。
- △ 毎日連絡帳でクラスでの活動の雰囲気はよく伝わってきています。幼稚園で誰とどのように過ごしているかは本人も話すことが減り、帰りがバスのためよくわかりません。